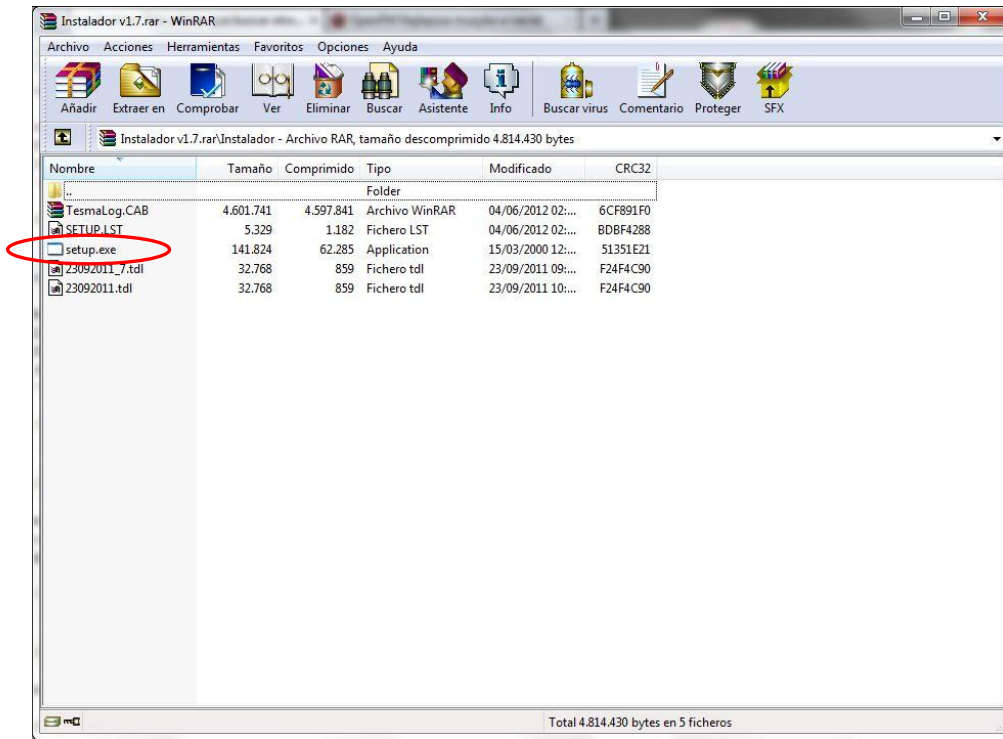


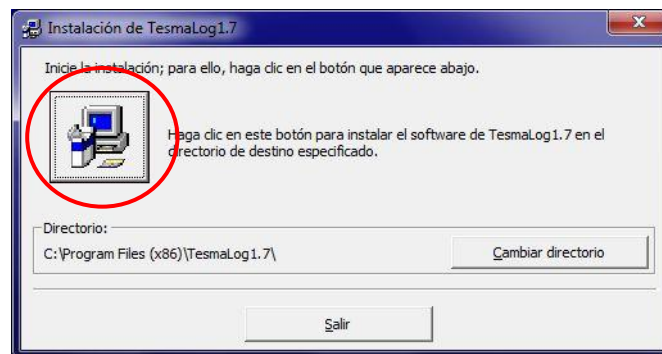
Termógrafo TESMA

Manual de Instalación

Paso 1: Ejecutar el archivo “setup.exe”.



Paso 2: Una vez seleccionada la carpeta para la instalación, haga click en el icono de instalar.



Paso 3: Debe elegir el nombre del grupo de programas (se recomienda dejar el nombre por defecto).



Paso 4: Comenzará la instalación del programa. Si en algún momento durante el proceso el programa le pregunta si desea copiar un archivo más viejo que los del sistema haga click en "Si" a conservar archivo. Dependiendo de la PC podrá recibir esta pantalla 1 o más veces durante el proceso de instalación.



Paso 5: El programa informará con un mensaje que la instalación fue exitosa.

